

NÄHANLEITUNG

Kapuzenpullover »MEG«



DIYLabor

Schnitt und Anleitung: Susanne Bramer

Weitere Anleitungen unter <http://www.diylabor.de>

Support: hallo@diylabor.de

Der Kauf der Nähanleitung berechtigt **nicht** zum Verkauf von genähten Pullovern.

Für eine Erlaubnis zum Verkauf bitte die Lizenz in meinem Shop erwerben:

<http://www.diylabor.de/lizenz/>

*Die Weitergabe, der Verkauf sowie das Kopieren oder Veröffentlichen
– auch in Auszügen – der Anleitung ist nicht gestattet.*

Für evtl. Fehler in der Anleitung übernehme ich keine Haftung.

KAPUZENPULLOVER MEG



Susanne von DIYlabor

HALLO,

ich bin Susanne von DIYlabor.

Ich freue mich sehr, dass du dich für meinen Kapuzenpullover »MEG« entschieden hast. Es ist ein sehr bequemer Pullover mit einer großen – vorn überkreuzten – Kapuze, den du mit oder ohne aufgesetzte Bauchtasche nähen kannst.

Lies dir die Anleitung am besten einmal komplett durch bevor du beginnst, da mehrere Varianten beschrieben werden. Falls du Fragen haben solltest, kannst du mich unter hallo@diylabor.de erreichen. P.S.: Mit Fotos kann ich dein Problem wahrscheinlich besser nachvollziehen und dir schneller helfen. :)

Besuch mich gern auch hier:

<http://www.facebook.com/DIYLabor>

<http://www.youtube.com/DIYLabor>

<http://www.instagram.com/DIYLabor>

Ich wünsche dir nun viel Freude beim Nähen und Tragen von »MEG«.

Alles Liebe,

Susanne von DIYlabor

– *Nähanleitungen & Schnittmuster* –

<http://www.diylabor.de>

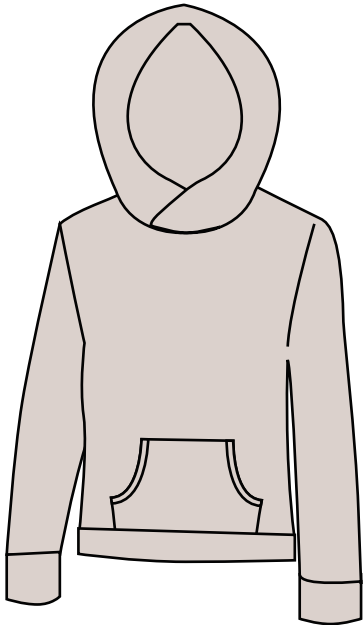
MATERIAL / STOFF

MATERIAL

Für deinen Kapuzenpullover benötigst du **dehnbaren Stoff**.
Es eignet sich Jersey oder Sommer- bzw. Wintersweat.
Alle Stoffe sollten vor dem Nähen gewaschen werden.

Optional: Kordel, Ösen, SnapPap (siehe ab Seite 27)

STOFFVERBRAUCH (bei einer Stoffbreite von 150cm)

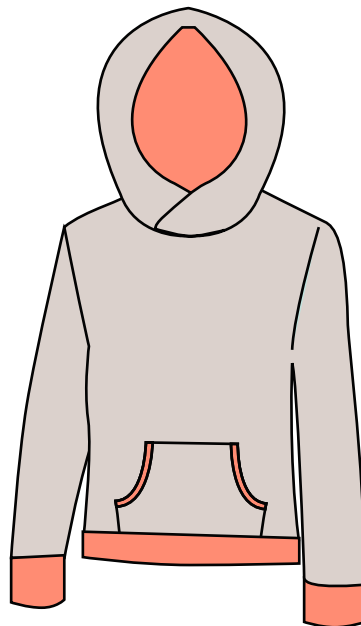
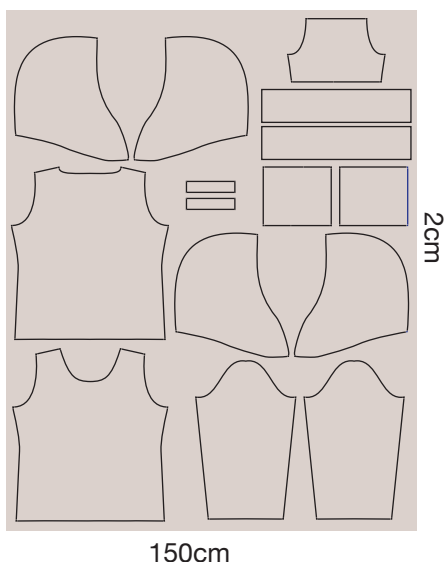


VARIANTE 1

Wenn du alles aus einem Stoff nähen möchtest, benötigst du

- **2m Hauptstoff**

ZUSCHNITTPLAN

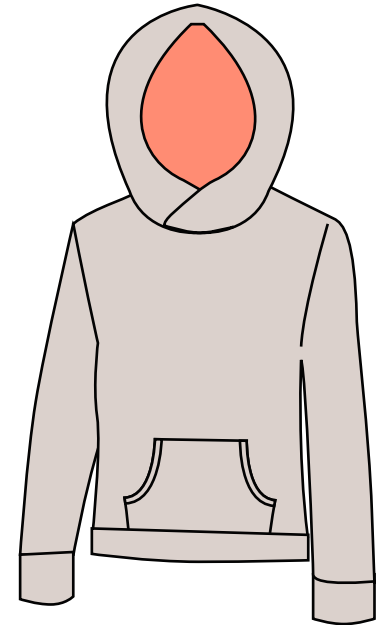
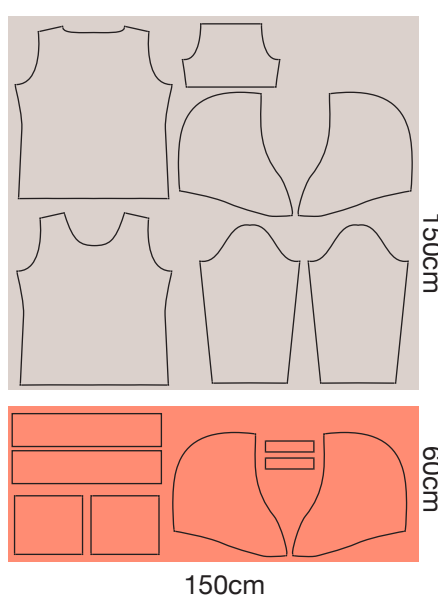


VARIANTE 2

Wenn du die Bündchen und die Innenkapuze aus einem anderen Stoff nähen möchtest, benötigst du

- **1,5m vom Hauptstoff**
- **0,6m vom Kontraststoff**

ZUSCHNITTPLAN

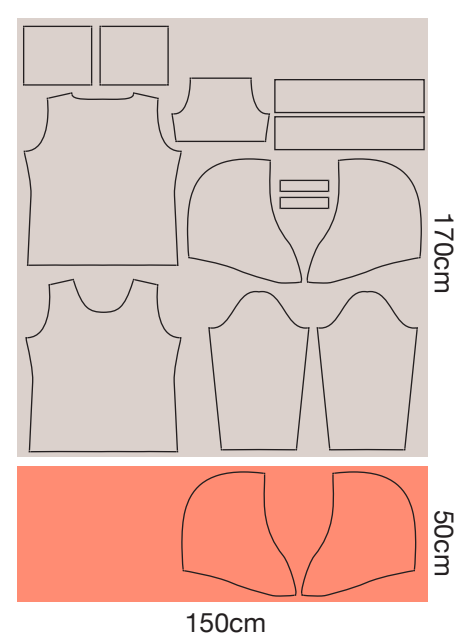


VARIANTE 3

Wenn du nur die Innenkapuze aus anderem Stoff nähen möchtest, benötigst du

- **1,7m Hauptstoff**
- **0,5m für die Innenkapuze**

ZUSCHNITTPLAN



LOS GEHT'S!!

Los geht es mit der Schritt für Schritt Anleitung. Schau dir die Fotos der einzelnen Schritte immer gut an, lege die Teile am besten wie auf dem Fotos gezeigt hin und vergleiche dann ob du alle Schritte richtig machst. Nun kann es aber losgehen:

BAUCHTASCHE NÄHEN

Nimm dir die Bauchtasche und die 2 Bauchtaschenbündchen zur Hand (1). Falte die beiden Bündchen jeweils der Länge nach links auf links (2). Mit Nadeln fixieren.



Die Bündchen jeweils rechts auf rechts an die Rundung der Bauchtasche stecken. Alle offenen Kanten zeigen in die gleiche Richtung (4). Bündchen mit einem elastischen Stich annähen (5).



Bündchen nach außen umschlagen (1). Mit einem normalen Geradstich knapp neben dem Bündchen nähen (2).



An der kurzen und den zwei Seitenkanten 1cm links auf links umschlagen und bügeln (4-5).

